

Il contributo di Johnson & Johnson Innovative Medicine al sistema dell'innovazione dell'Italia e del Lazio

Latina, 14 giugno 2024

In 50 anni di storia in Italia, Johnson & Johnson Innovative Medicine è diventata una realtà strategica per il Paese

La divisione farmaceutica di J&J entra in Italia e stabilisce a **Cologno Monzese** (MI) la propria sede

Inaugurato il sito produttivo di **Borgo San Michele a Latina**, con una forte impronta territoriale e regionale

Aumentano gli investimenti su Latina, per la produzione di **trattamenti innovativi** e implementazione di una **mirror line**

Nuova sede di J&J IM a Milano, quartiere Bicocca; l'Italia è il **1° Paese** ad adottare la nuova brand identity **J&J Innovative Medicine**

Annuncio di **nuovi investimenti in Italia** e presso lo stabilimento di **Latina**

1975

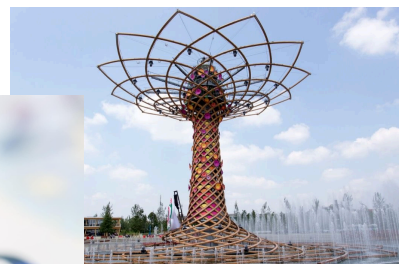
1980

2010-2019

2023

2024

Nel frattempo in Italia ...





Per ogni occupato di J&J Innovative Medicine si attivano ulteriori 4,1 posti di lavoro nell'economia nazionale

Occupazione diretta, indiretta e indotta di J&J Innovative Medicine in Italia (occupati), 2023



Moltiplicatore occupazionale di **5,1**

7.044 posti di lavoro totali

Crescita negli occupati, benchmarking (Var.%), 2019-2023 o ultimo anno disponibile

Johnson & Johnson Innovative Medicine (Italia)

+15,1%

Settore farmaceutico

+4,3%

-1,01%

Manifattura

-0,04%

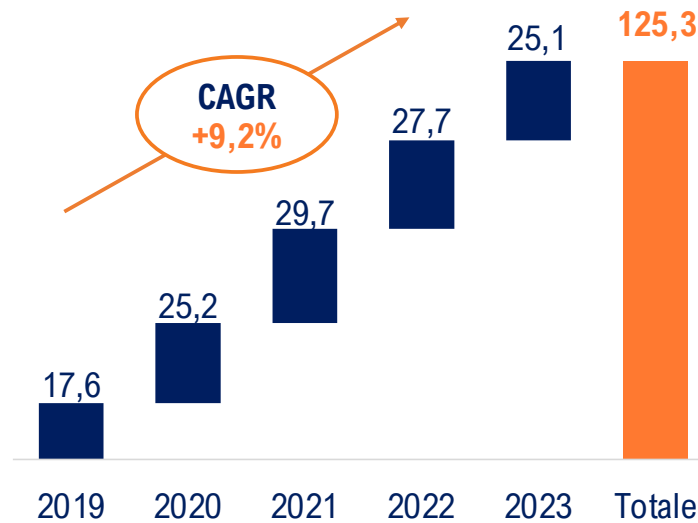
Totale imprese

Fonte: elaborazioni The European House - Ambrosetti dati aziendali e tabelle delle interdipendenze settoriali (input-output) di Istat, EFPIA e Ragioneria dello Stato, 2024



Negli ultimi 5 anni ha investito oltre €125 milioni in Italia

Investimenti di J&J Innovative Medicine in Italia (€ milioni e CAGR), 2019-2023



... pari a c.a. **1/4** dell'investimento PNRR per il rafforzamento e potenziamento della **ricerca biomedica** nel SSN

Crescita degli investimenti, benchmarking (CAGR*), 2019-2023 o ultimo anno disponibile

Johnson & Johnson Innovative Medicine (Italia) **+9,2%**

Settore farmaceutico **+2,9%**

Manifattura **+6,1%**

Totale imprese **+8,8%**

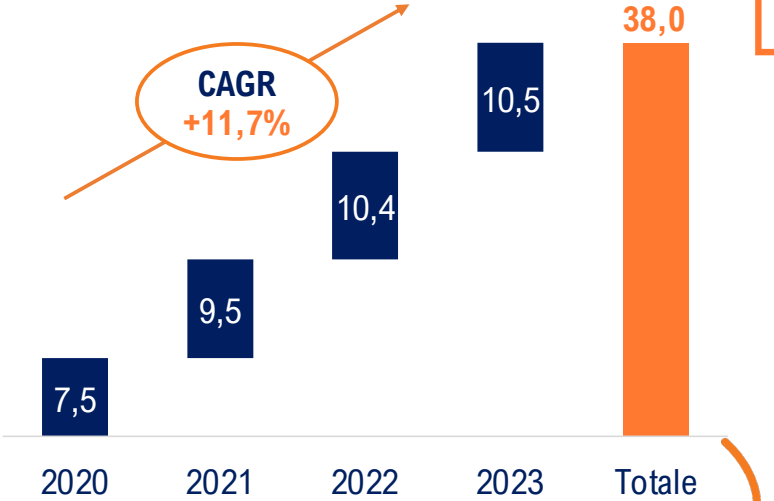
+8% di **produttività** negli ultimi 4 anni

Fonte: The European House - Ambrosetti su dati Johnson&Johnson Innovative Medicine, Farmindustria, Istat e Ragioneria dello Stato - Portale Italiadomani, 2024



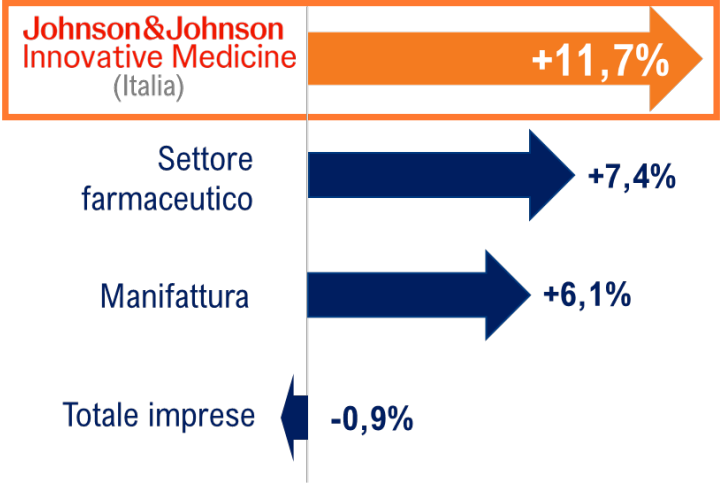
Gli investimenti in R&S sono costanti e in crescita

Investimenti in R&S realizzati in Italia da J&J Innovative Medicine (€ milioni e CAGR), 2020-2023

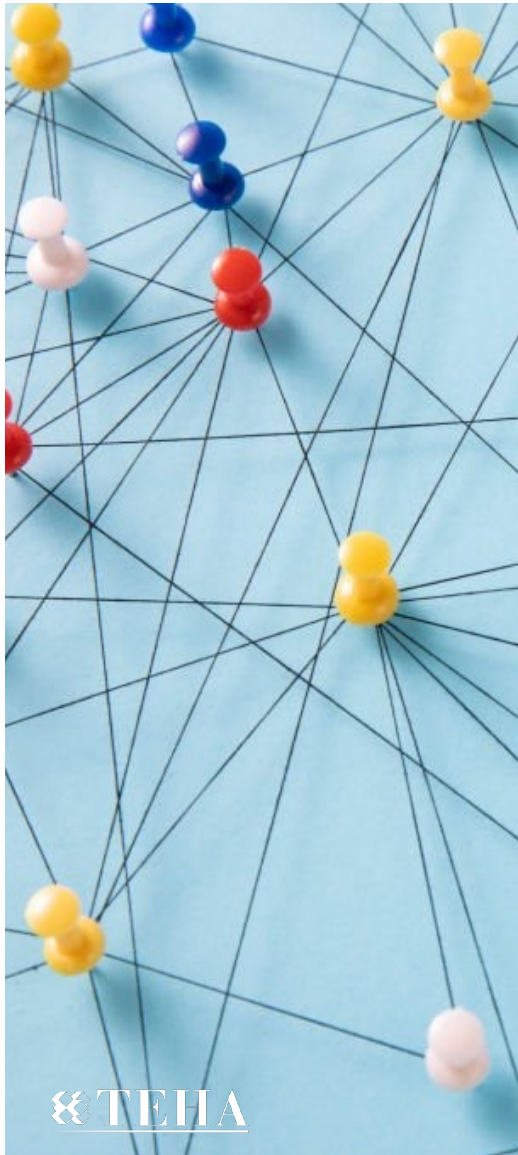


... pari a c.a. **1/5** dell'investimento PNRR dedicato ai progetti di ricerca, sviluppo e innovazione del **programma Horizon**

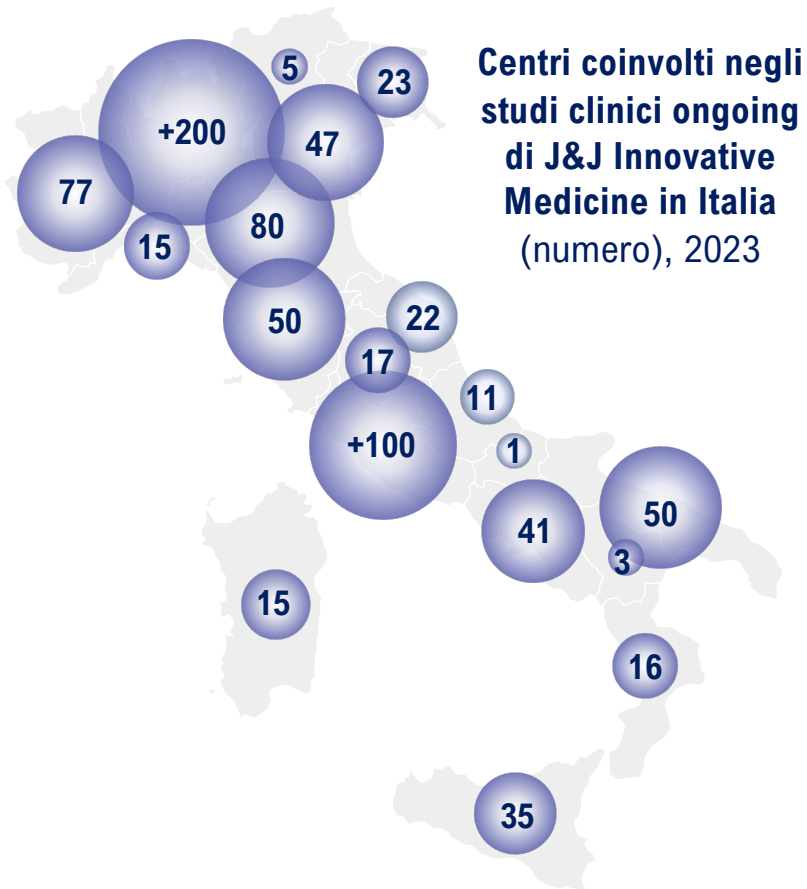
Crescita degli investimenti in R&S, benchmarking (CAGR*), 2019-2023 o ultimo anno disponibile



3,4v. l'intensità di investimenti per occupato della **media manifattura** e oltre **13v.** media del **totale delle imprese**



J&J Innovative Medicine porta la propria attività di ricerca su tutto il territorio nazionale



64%
di Fase 1, 2 e 3

114 studi clinici

993 Centri

19 Regioni

+5.000 pazienti coinvolti

Gli investimenti in ricerca clinica del periodo 2020-2023 generano oltre **€112 milioni** di benefici per il SSN e il Paese

Fonte: The European House - Ambrosetti su dati Johnson&Johnson Innovative Medicine e Altems, 2024



TEIA

A Latina, l'attenzione all'ambiente si combina con l'eccellenza tecnologica

Performance ambientali dello stabilimento di Latina (Var. %*), 2020-23

-66%
emissioni CO₂

-35%
consumi di gas

-35%
consumi idrici

-37%
produzione di rifiuti

(*) espresso in variazione per milione di euro di ricavi

- **Progetto HOT & COLD**
- **Virtual Power Agreements** per approvvigionamento green
- Impianto di **osmosi inversa**
- **Ottimizzazioni industriali** e interventi per ridurre l'uso della **carta**
- ...

GLOBAL LIGHTHOUSE NETWORK

- **11 Lighthouse designations** su **145** (dal 2018 ad oggi)
- **1^a** nella **classifica mondiale** delle aziende eccellenti in **trasformazione digitale della produzione**
- Stabilimento di Latina premiato come **Global Lighthouse Factory** (2022)



Fonte: The European House - Ambrosetti su dati Johnson&Johnson Innovative Medicine e WEF, 2024



Gli impatti territoriali J&J Innovative Medicine nel **Lazio**



A Latina, J&J Innovative Medicine sostiene quasi 3.700 posti di lavoro

Occupazione diretta, indiretta e indotta di J&J Innovative Medicine nel Lazio (occupati), 2023



3.655 posti di lavoro totali



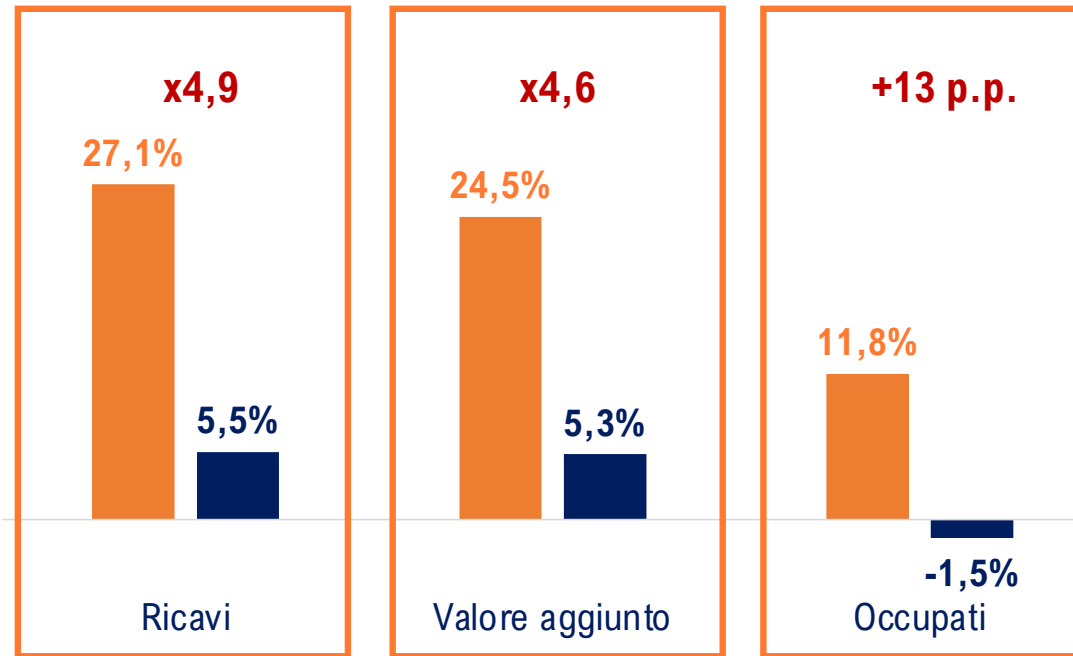
Oggi lo stabilimento di Latina è un **polo di attrazione internazionale** per lavoratori qualificati provenienti anche da altri Paesi

Fonte: elaborazioni The European House - Ambrosetti dati aziendali e tabelle delle interdipendenze settoriali (input-output) di Istat, EFPIA e Ragioneria dello Stato, 2024



L'azienda contribuisce alla crescita e all'internazionalizzazione delle PMI del Lazio

Performance delle principali PMI fornitrici del Plant di Latina, benchmarking (var. % e confronto), 2019-2023



■ PMI fornitrici di J&J Innovative Medicine ■ PMI comparabile

>97%
della produzione
esportata in
100
Paesi in tutto
il mondo

Fonte: elaborazione The European House – Ambrosetti su dati Johnson&Johnson Innovative Medicine e Aida Bureau Van Dijk, 2024

Il contributo di Johnson & Johnson Innovative Medicine al sistema dell'innovazione e alla crescita del Paese

